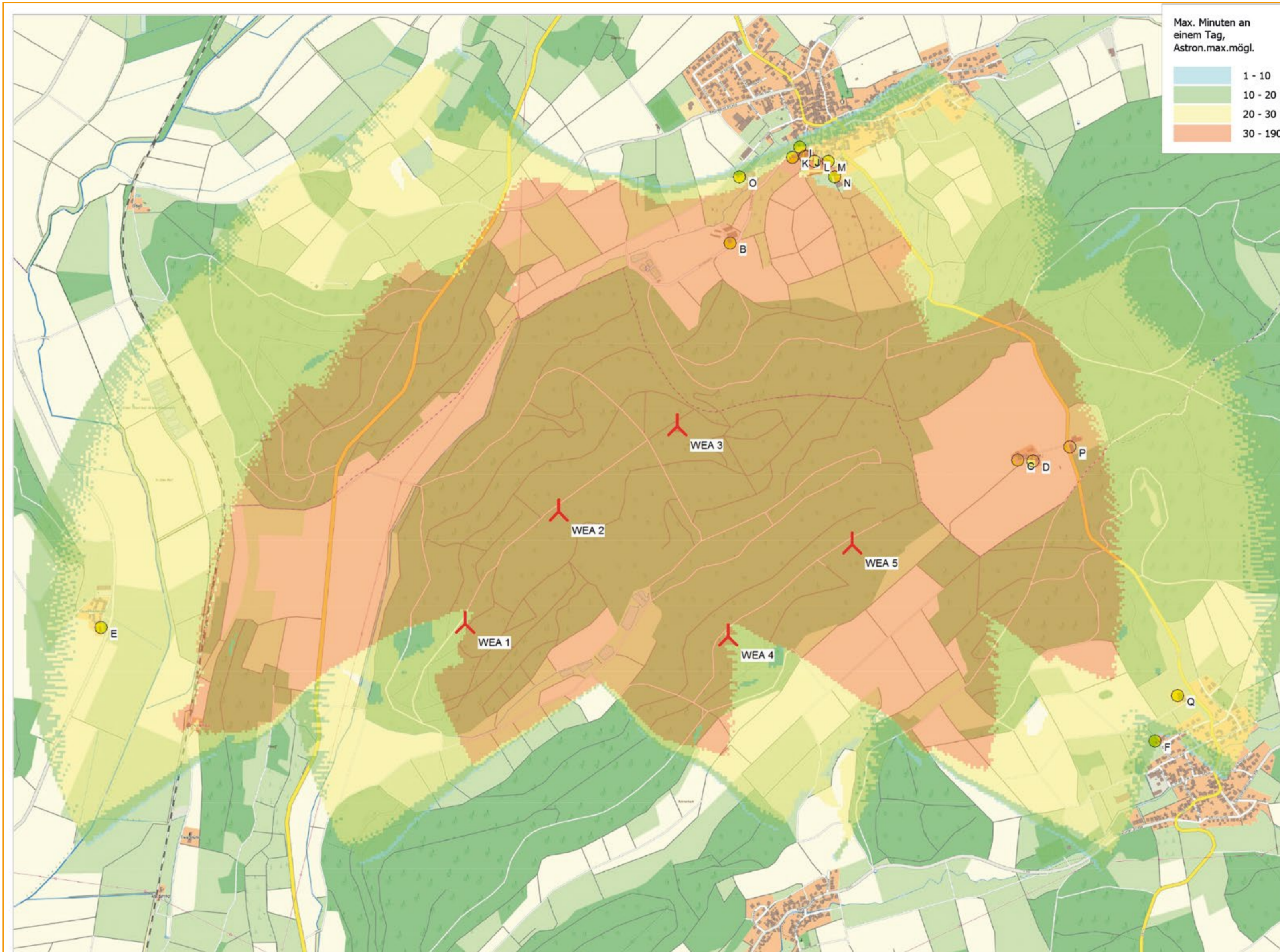


Windkraftstandort Ranstadt Schatten (max. Minuten am Tag)



Max. Minuten an einem Tag, Astron. max. mögl.

1 - 10
10 - 20
20 - 30
30 - 190

Projekt:
15-1-3160-DE-RAN

ABO Wind AG
Unter den Eichen 7
65195 Wiesbaden

Beschreibung:
Windpark Ranstadt im Wetteraukreis, Hessen

Hinweis:
Aufgrund von berechneten Überschreitungen werden in den geplanten WEA 3 und 5 Abschaltautomaten für die Windräder installiert, sodass jegliche Richtwerte eingehalten werden. Diese sind so programmiert, dass alle betroffenen Bereiche (Fenster, Balkone etc.) im schattenkritischen Bereich berücksichtigt werden.

SHADOW - Karte
Berechnung:
Zusatzbelastung astr.

Lizenziertes Anwender:
CUBE Engineering
Breitscheidstraße 6
DE-34119 Kassel
+49 (0) 561 28 85 73 0
MB / m.brueuning@cube-engineering.com
Berechnet:
02.03.2016 11:59/3.0.639



Neue WEA Schattenrezeptor

Karte: WindPRO map , Maßstab 1:15.000, Mitte: UTM (north)-ETRS89 Zone: 32 Ost: 500.500 Nord: 5.580.970
Höhe der Schattenkarte: Höhenlinien: Ranstadt.wpo (2)

windPRO 3.0.639 | EMD International A/S, Tel. +45 96 35 44 44, www.emd.dk, windpro@emd.dk

Windkraftstandort Ranstadt Schatten (max. Stunden pro Jahr)

