

Projet éolien du Crêt des Ours Comité de projet

16 Janvier 2024



Sommaire

01 Présentation du projet

- Historique
- Objectifs et caractéristiques

02 Localisation du projet

- Choix du site
- Implantation définitive
- Présentation des variantes d'implantation
- Mesures ERCAS

03 Enjeux socio-économiques

- Retombées pour le territoire
- Solutions de raccordement



À propos d'ABO Wind

À propos d'ABO Wind

ABO Wind en France



Société fondée en 2002
Elle emploie actuellement ~ 170 collaborateurs



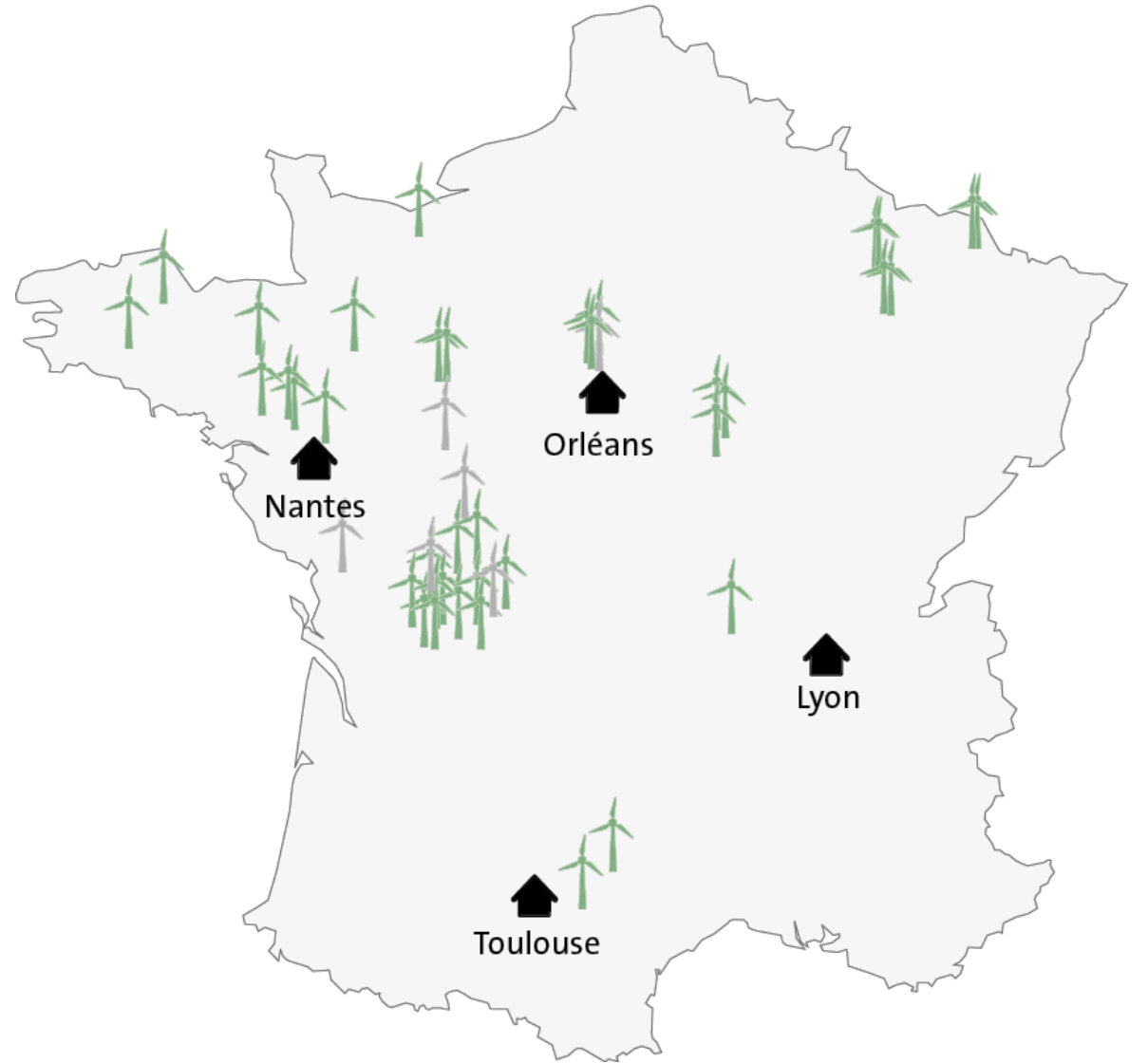
401 MW raccordés
193 éoliennes, 38 parcs



64 MW en construction ou prêts à construire
6 parcs

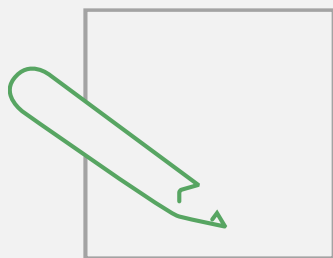


1,6 GW de projets
éoliens et photovoltaïques en cours de développement



Notre expertise

Cœur de métier



Développement



Renouvellement



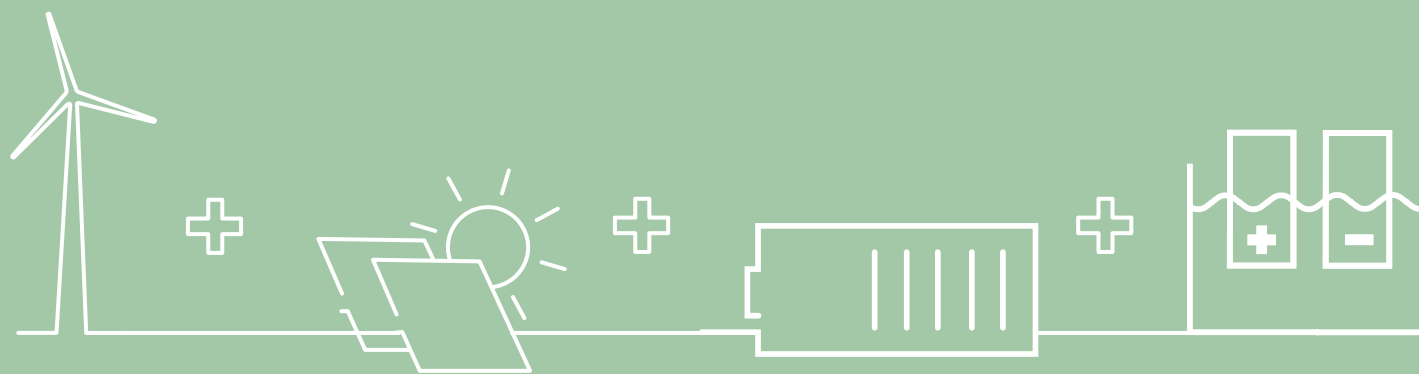
Construction



Exploitation

Technologies

Individuelles ou combinées



Eolien

Photovoltaïque

Stockage

Hydrogène



01 Présentation du projet éolien du Crêt des Ours



01. Présentation du projet éolien du Crêt des Ours

Historique

- 2019
 - Identification du site
 - Rencontre des maires et des élus des Conseils municipaux
 - Prise de contact avec les propriétaires et les exploitants
 - Démarrage de l'étude écologique
- 2021
 - Installation d'un mat de mesure de vent
 - Lancement des études paysagères et acoustiques
 - Réception des premières conclusions des états initiaux
- 2022-2023
 - Etudes techniques (accès, choix machines)
 - Définition des variantes d'implantation
 - Validation de l'implantation finale
- 2024
 - Constitution du dossier de demande d'autorisation
 - Conventonnement des mesures d'accompagnement
 - Dépôt du dossier d'autorisation en préfecture et instruction

1. Objectifs et principales caractéristiques techniques

Objectifs

- Répondre aux objectifs nationaux (PPE) de déploiement des énergies renouvelables, et notamment éolien :
 - Objectif 2023 : 24,6 GW
 - Objectif 2028 : 35 GW
 - Puissance installée fin sept-2023 : 23,4 GW dont 22,0 GW d'éolien terrestre
- Répondre aux objectifs en BFC de déploiement des énergies renouvelables, et notamment éolien :
 - Puissance installée éolienne fin sept-2023 : 1 147 MW.
 - Objectif éolien 2023 : 2800 MW.
- Diversification du mix de production d'électricité
- Baisse de la consommation d'énergie primaire, notamment fossile
- Indépendance et sécurité d'approvisionnement énergétique



1. Objectifs et principales caractéristiques

Caractéristiques techniques et financières

Dimensions :

- Hauteur maximale : 200 mètres
- Diamètre du rotor : 150 mètres
- Hauteur de la nacelle : 125 mètres
- Garde au sol : 50 mètres
- Puissance totale maximale : 13,5 MW

Aménagements : 3 éoliennes et 1 poste de livraison

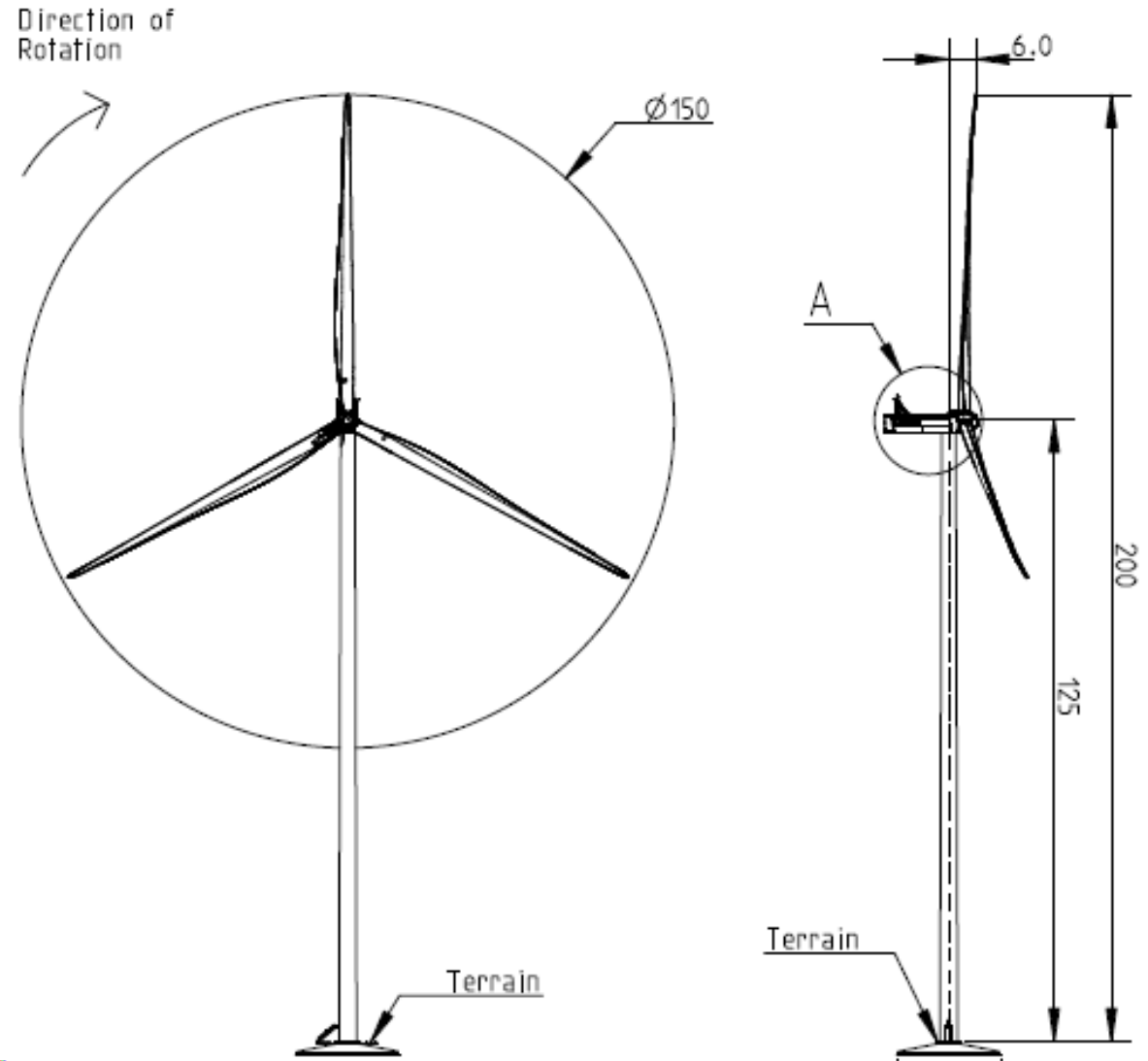
Puissance unitaire maximale : 4,5 MW

Production moyenne annuelle : Env. 25 GWh/an

Personnes alimentées en électricité renouvelable :
Env. 11 000 personnes

(Consommation moyenne en France, tous types de logements et chauffages confondus (Sources: INSEE / CRE / RTE))

Coût prévisionnel du projet sur 25 ans : 25 à 35 M€



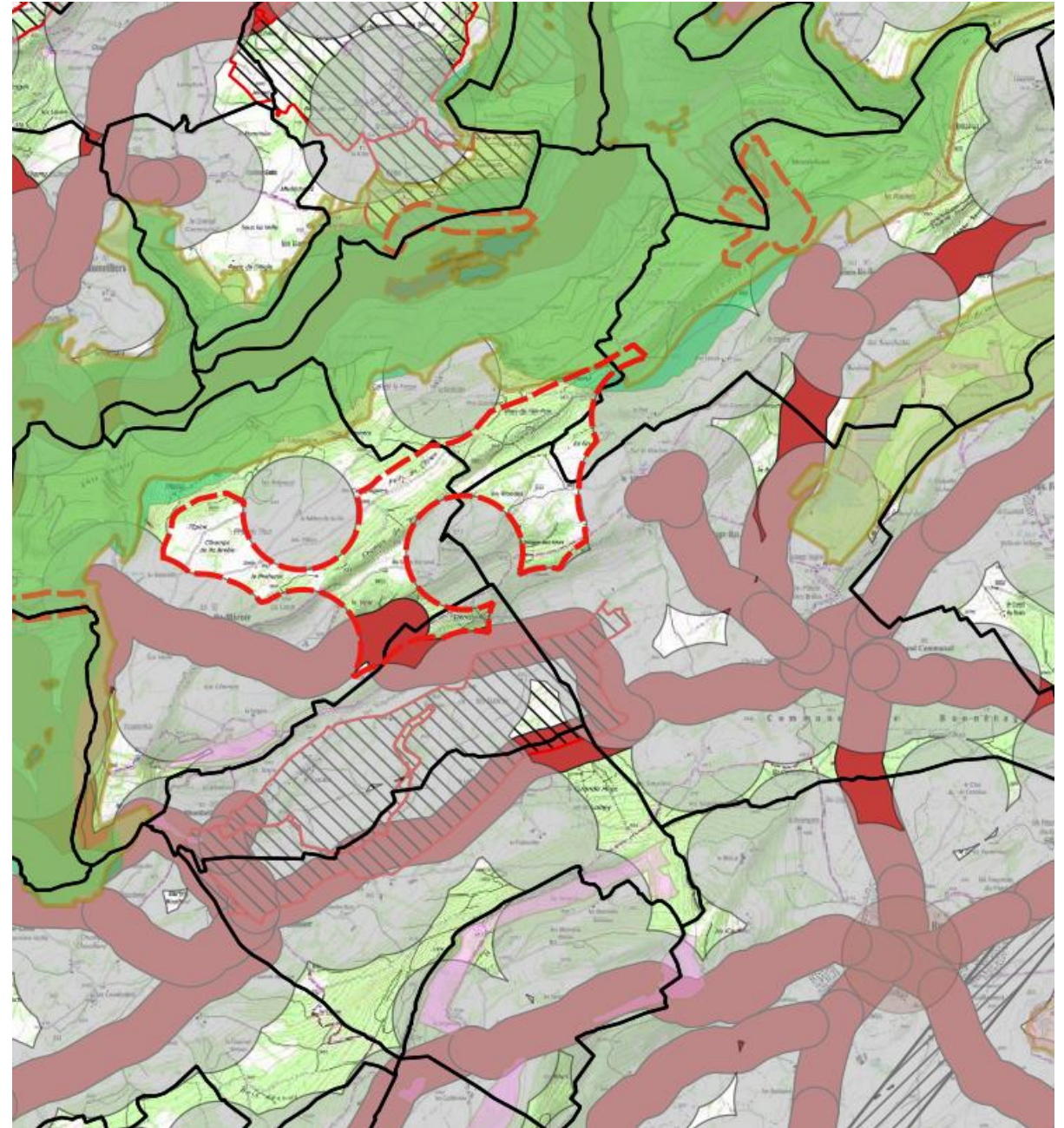


02 Localisation du projet

02. Localisation du projet

Choix du site

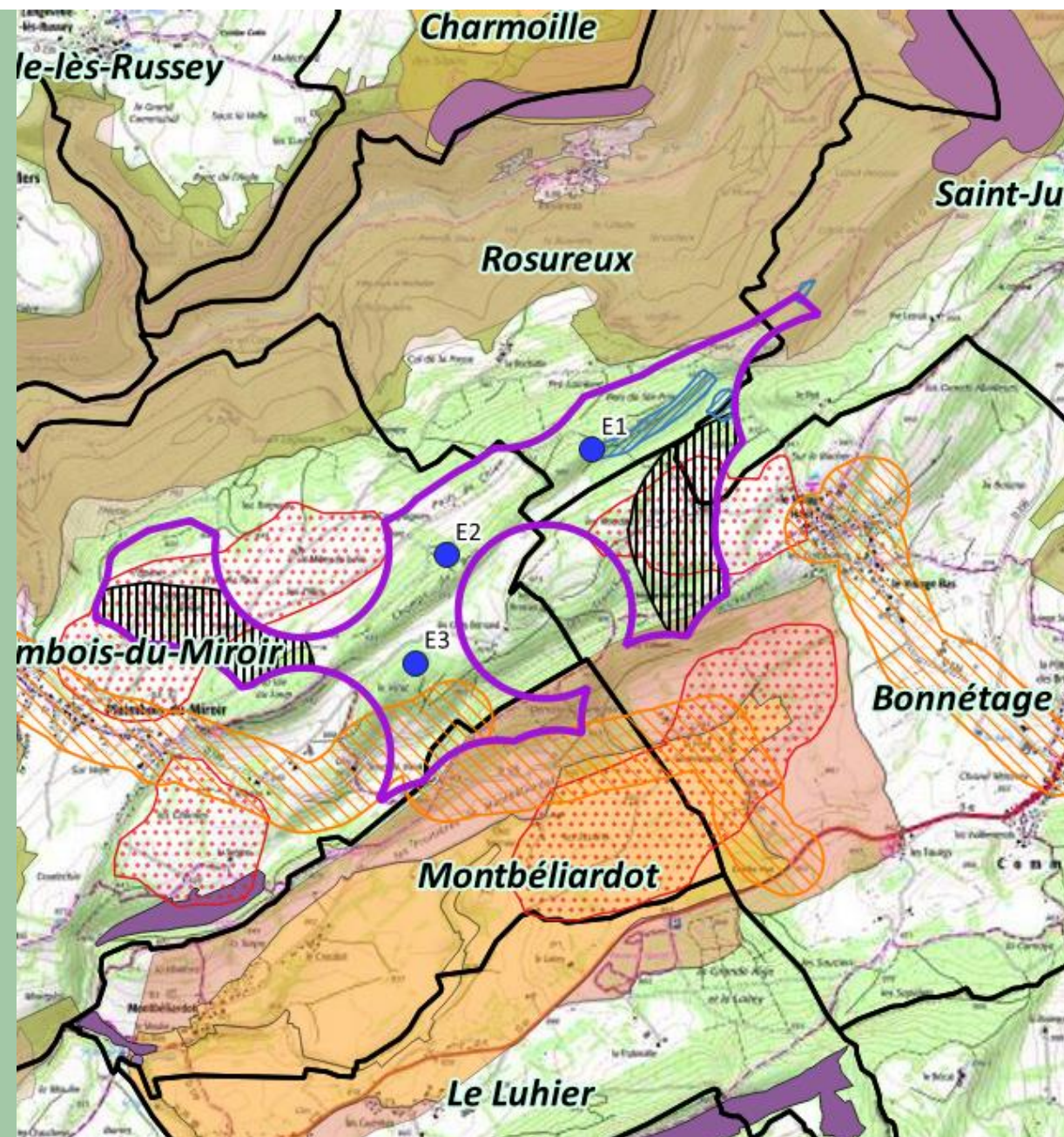
- Contraintes à l'échelle du périmètre rapproché, la ZIP se situe :
 - Hors contraintes départementales :
 - Pas de contrainte armée (SETBA, RTBA,...)
 - Pas de contrainte aviation civile,
 - A plus de 500 mètres des habitations,
 - Hors contraintes locales :
 - Pas de contraintes environnementales (ZNIEFF, Natura 2000, etc.)
 - Pas de contraintes techniques (ligne HT, faisceaux hertziens, transport de gaz, voies ferrées, etc.)
 - A distance des enjeux patrimoniaux (Rives du Dessoubre, Cirque de Consolation, etc.)



02. Localisation du projet

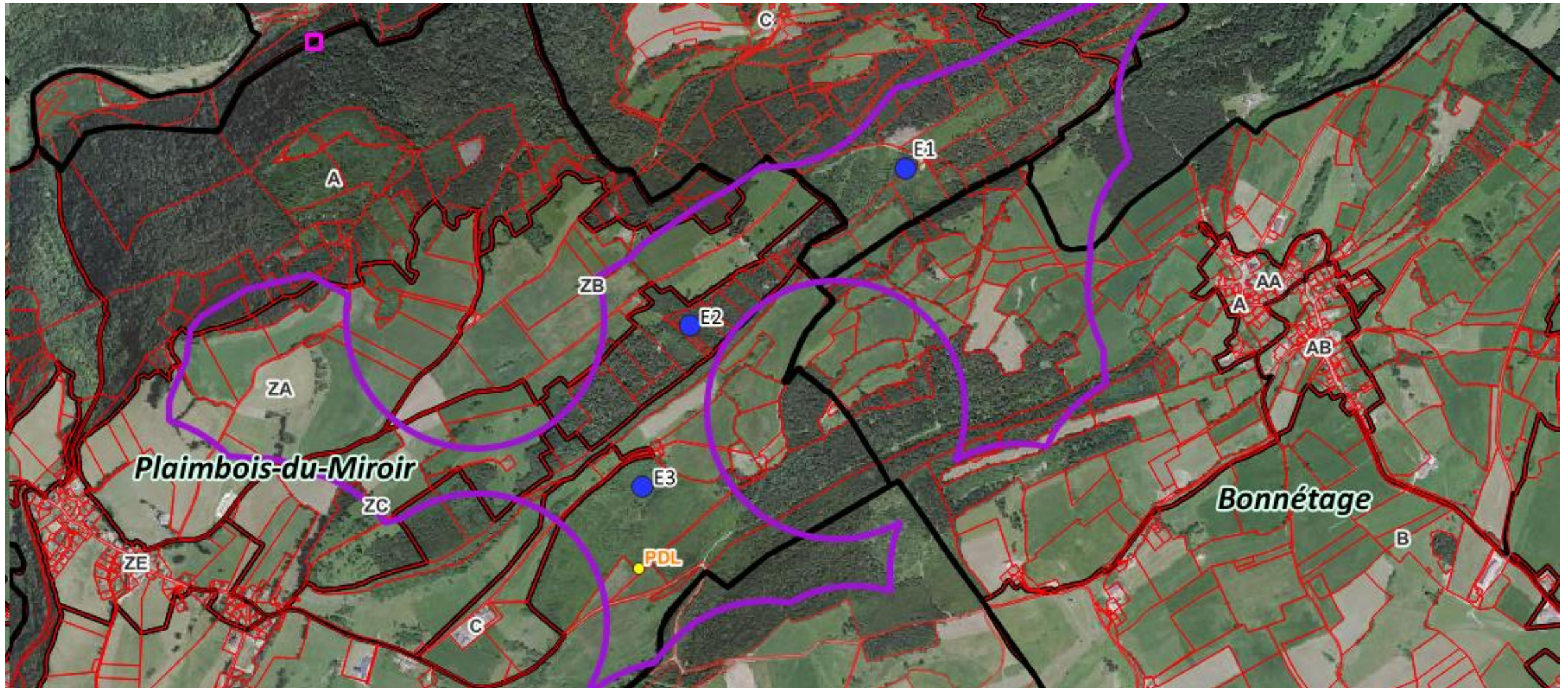
Choix du site

- Contraintes évitées à l'échelle de la ZIP :
 - Périmètres de protection immédiate, rapprochée et éloignée des zones de captages,
 - Zonage de protection de la biodiversité (N2000, ZNIEFF)
 - Zones de chasse du Milan Royal
 - Zone humide
 - Distance par rapport aux routes départementales,
 - Distance par rapport aux habitations isolées (Milieu de la Fin, les Brosses, la Rochotte, la Barre)
 - Distance par rapport aux bourgs (Plaimbois, Bonnétage Village Haut)



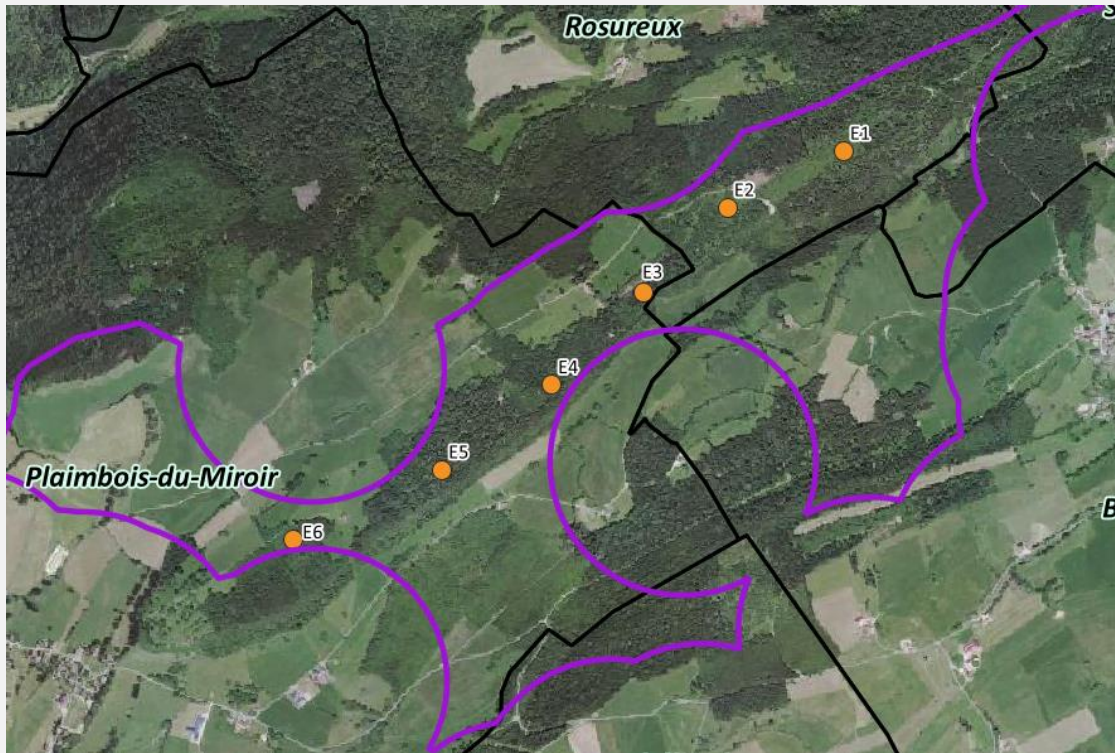
02. Localisation du projet

Implantation du projet

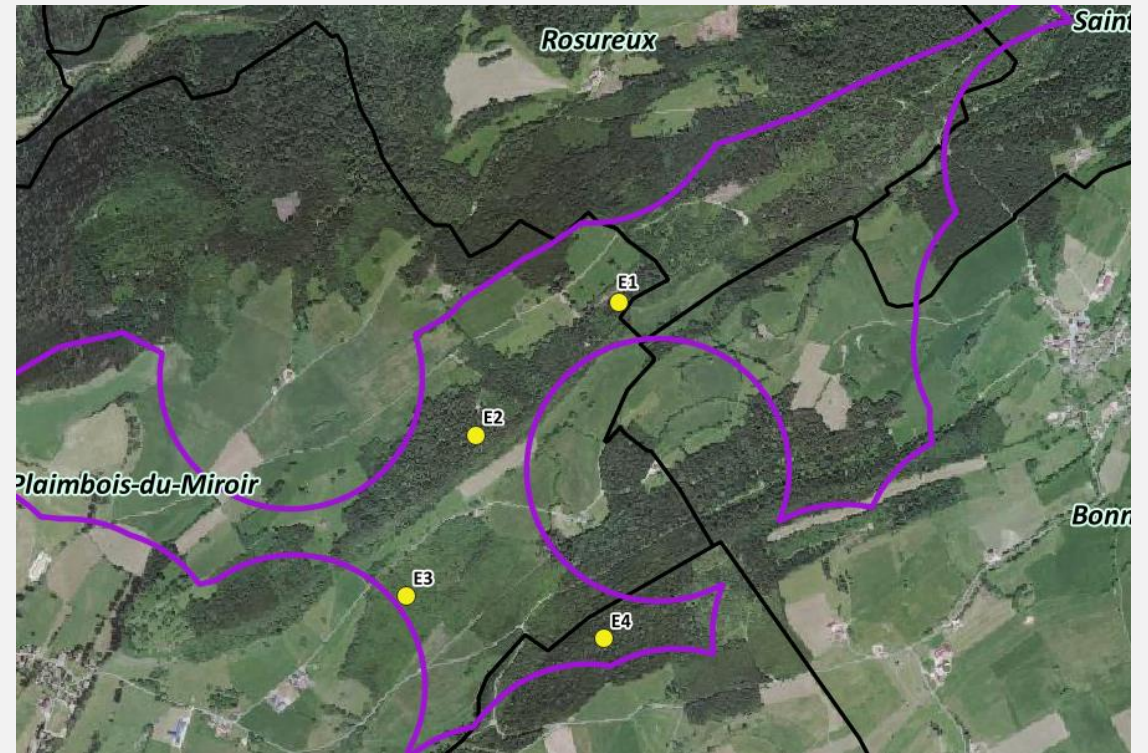


02. Localisation du projet

Présentation des variantes d'implantation



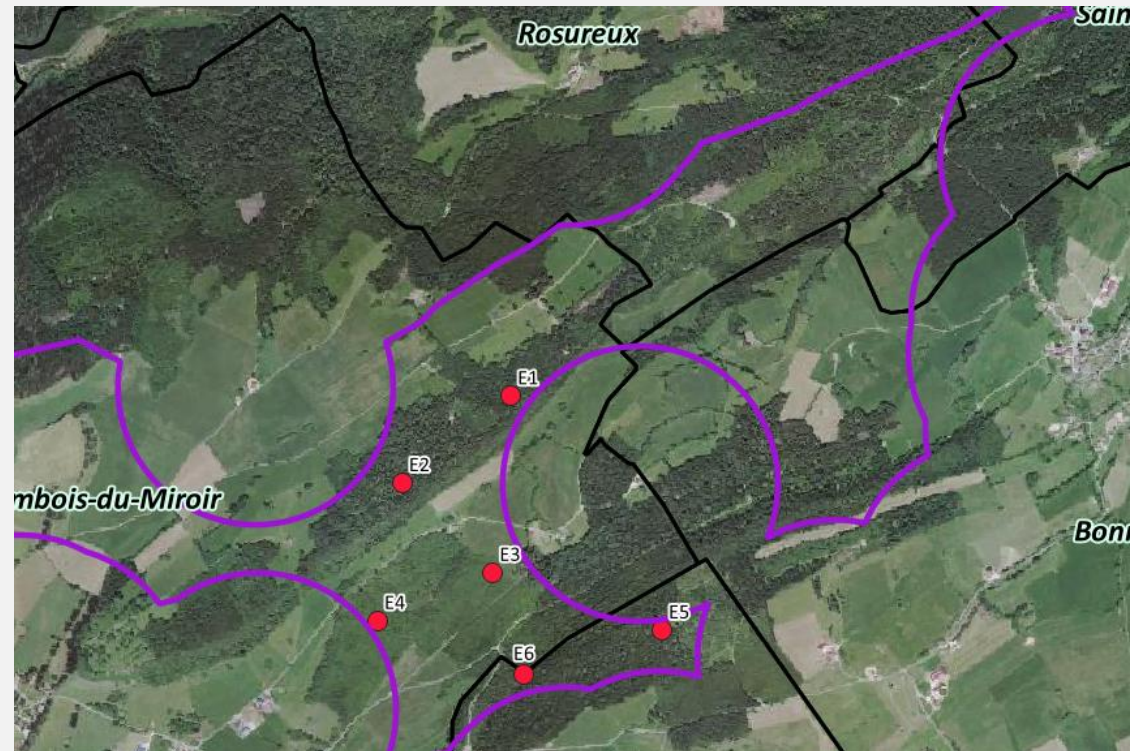
Variante 1



Variante 2

02. Localisation du projet

Présentation des variantes d'implantation



Variante 3

1. Présentation du projet

Mesures ERCAS

▪ EVITEMENT

- Evitement des populations connues d'espèces protégées ou a fort enjeu et/ou de leurs habitats
- Evitement des sites à enjeux environnementaux et paysagers majeurs du territoire (évitement des sites Natura 2000, des ZNIEFF, évitement des zones de captage, etc...).
- Adaptation du calendrier des travaux au cycle des espèces et suivi écologique du chantier

▪ REDUCTION

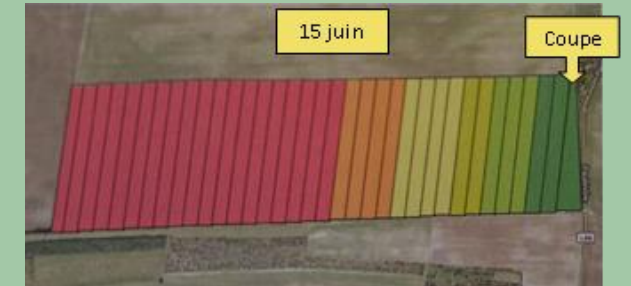
- Choix du modèle des éoliennes (taille limitant l'impact sur les chauves-souris, les oiseaux et sur la zone d'influence visuelle).
- Limitation de l'emprise du projet (utilisation des chemins existants).
- Aménagement des plateformes pour réduire l'attractivité des installations pour la faune volante et limitation des accès au chantier pendant la phase travaux pour les espèces terrestres.
- Attraction du Milan Royal en dehors du parc éolien (coupe graduelle sur culture de type luzerne)
- Bridage des éoliennes (chiroptères et nuisances sonores)
- Système anticollision et d'effarouchement sur les éoliennes par télédétection.


▪ ACCOMPAGNEMENT

- Mise en place d'un îlot de senescence
- Mise à disposition d'une enveloppe pour la mise en œuvre de mesures concrètes en faveur des milans
- Aménagement d'une mare écologique

▪ SUIVI

- Suivi des populations de Milan Royal
- Suivi de mortalité des chiroptères et oiseaux



A photograph showing several construction workers in safety gear (hard hats, high-visibility vests, and gloves) working on a dirt site. They are holding long wooden poles, possibly for a foundation or structural element. The workers are wearing dark clothing and high-visibility yellow vests with reflective strips. One worker in the foreground has a white hard hat and yellow ear protection. Another worker in the middle has a white hard hat and a green and black headlamp. The background shows a large, flat dirt area under a clear sky.

03 Enjeux socio-économiques du projet

03. Les enjeux socio-économiques

Les retombées pour le territoire

- Retombées économiques pour le territoire
 - Fiscalité : environ 10 000 euros / an / MW soit environ 130 000€ / an (environ 20% à destination des communes, 45% EPCI, 30% département et 5% région)
 - Partage territorial de la valeur : financement des projets en faveur de la transition énergétique, de la sauvegarde ou de la protection de la biodiversité ou de l'adaptation au changement climatique.
- Mobilisation du tissu économique local
 - Entreprise de travaux publics (partenariat avec la FRTP BFC)
 - Huissiers, géomètre et bureaux d'études
- Préservation et valorisation des espaces naturels
 - Inventaire précis de la faune et de la flore du territoire
 - Partenariat avec des organismes de protection de la biodiversité
- Création et entretien des pistes et des accès aux abords du parc éolien, au frais de l'exploitant du parc éolien



03. Les enjeux socio-économiques

Raccordement

■ Postes source à proximité :

- MAICHE : 10,6 km de la ZIP. Capacité technique restante : 36 MW
- LES FINS : 17,9 km de la ZIP. Capacité technique restante : 70 MW

CAPARÉSEAU

Capacités d'accueil pour le raccordement aux réseaux de transport et de distribution des installations de production d'électricité.

**Ce poste est dans la commune de MAICHE, au S3REnR BOURGOGNE-FRANCHE-COMTÉ
(Coordonnées : 986202.06 ; 6689917.5)**

SUIVI DES ENR :



- Puissance des projets en service du S3REnR en cours : 0.0 MW
- Puissance des projets en développement du S3REnR en cours : 0.2 MW
- Capacité d'accueil réservée au titre du S3REnR qui reste à affecter : 2.8 MW

Puissance EnR déjà raccordée	1.7
Puissance des projets EnR en développement	0.4
Capacité réservée aux EnR au titre du S3REnR	3.0
Attention: la valeur de la capacité réservée a été modifiée sur ce poste	-
Quote-Part unitaire actualisée	69.18 k€/MW
dont la convention de raccordement est signée	0.0 MW
Taux d'affectation des capacités réservées	44 %

mis à jour le 28/09/2023





**Merci pour votre
attention.
Avez-vous des
questions?**

Vos recommandations et points de vigilance concernant le projet

- **Un registre** est à votre disposition pour y inscrire vos recommandations et points de vigilance concernant le projet
- Une **deuxième réunion du comité de projet** sera organisée si nécessaire le 05 mars 2023 pour répondre aux recommandations et points de vigilance formulés

Votre partenaire pour un projet éolien réussi

Projet éolien du Crêt des Ours

Comité de Projet



Registre des recommandations et points
de vigilance concernant le projet

16 janvier 2024

**ABO
WIND**