

Projet éolien de l'Algoux

Commune de Parlan (15)

Photosimulation prise depuis l'arrivée par l'Ouest sur Saint-Saury (RD20)

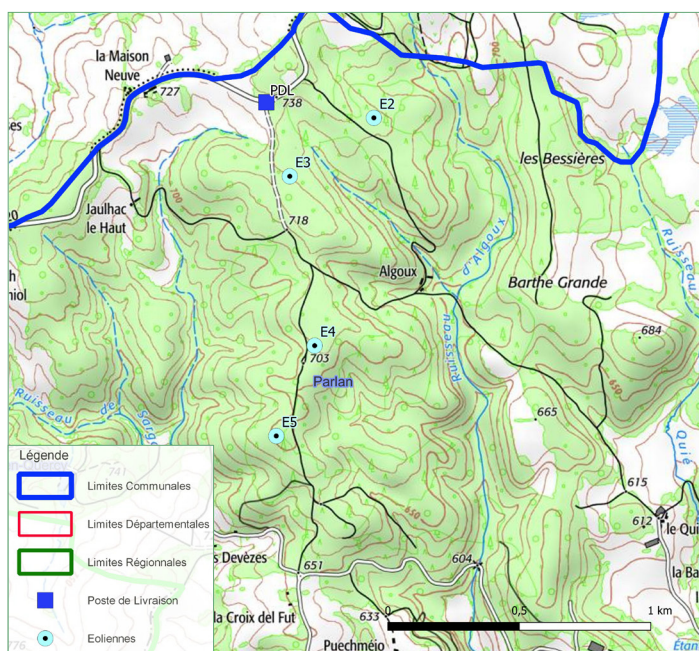
Bulletin d'information n°4 - Octobre 2023

Madame, Monsieur,


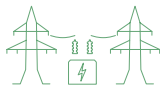


Depuis 2016, la société ABO Wind étudie, aux côtés de la commune de Parlan, la faisabilité d'un projet éolien. Le projet a été conçu pour s'intégrer au mieux au territoire et à ses spécificités. Il a abouti suite à son instruction à une implantation de quatre éoliennes, permettant d'optimiser l'évitement des enjeux de biodiversité. Suite à la délivrance de l'autorisation environnementale par la Préfecture du Cantal, le droit de recours des tiers a pu être exercé. Les juges de la Cour Administrative d'Appel de Lyon ainsi que du Conseil d'Etat ont confirmé la parfaite conformité du projet à la législation en vigueur. Le projet final autorisé présente des incidences environnementales maîtrisées.

Actuellement, nous préparons la construction du parc éolien. Nous souhaitons rester au plus près des riverains lors de cette étape clé. N'hésitez pas à nous contacter pour toute question (coordonnées à la fin du présent bulletin).

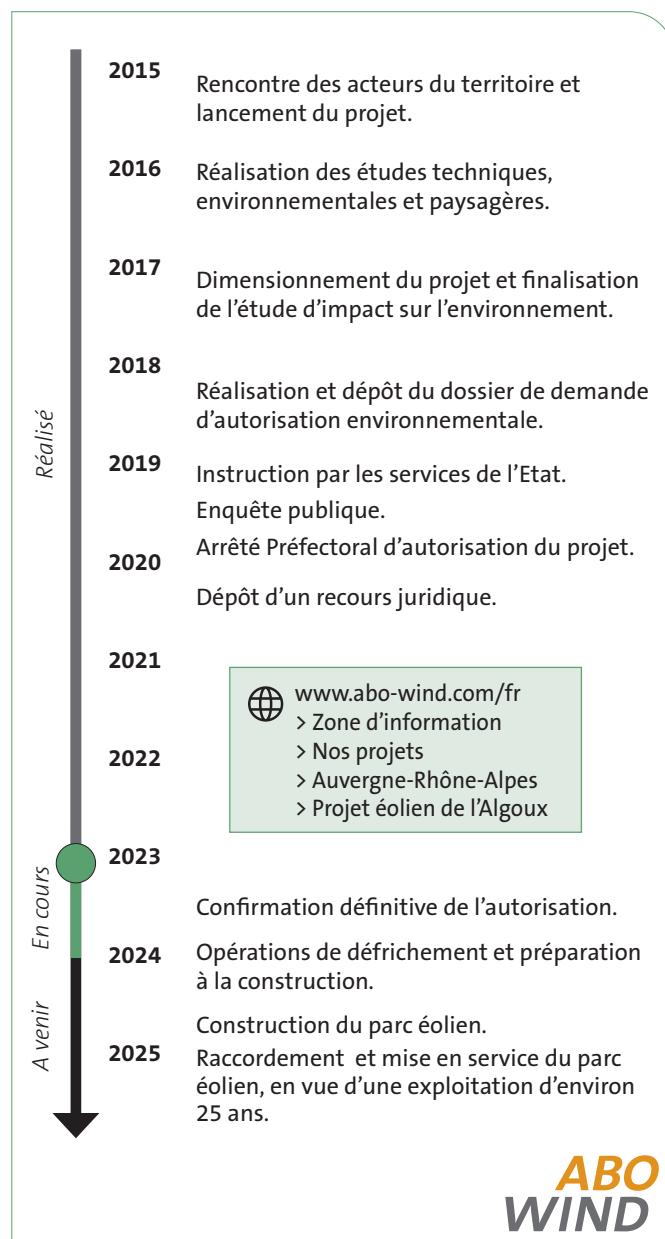
Localisation du futur parc éolien



Quelques chiffres clés

-  **4** : Nombre d'éoliennes
- 120 m** : Hauteur de nacelle
- 185,5 m** : Hauteur en bout de pale
-  **3,9 MW** : Puissance unitaire
- 15,6 MW** : Puissance totale du parc
- 31 000 MWh par an** : Production attendue
-  **environ 7 000** : Nombre de foyers alimentés en électricité (consommation moyenne en France, tous types de logements et chauffages confondus, Sources : INSEE / CRE / RTE)
-  **à partir d'1 an de fonctionnement** : Temps de retour énergétique en moyenne, une éolienne fournit plus d'énergie en 1 an que l'ensemble de l'énergie qu'il a fallu pour sa fabrication, son transport, son installation et son recyclage (Source : Ademe)

Chronologie du projet



La construction du parc éolien

La construction est un moment phare dans la vie du projet. Des experts, techniciens, ingénieurs, transporteurs et constructeurs sont sur place pendant généralement 12 à 18 mois afin de réaliser l'ensemble des étapes suivantes :



- Réalisation des études de sol
- Conduite des travaux de défrichage et des dernières études préparatoires au chantier
- Préparation du financement du projet
- Achat des éoliennes et contractualisation avec les entreprises de construction
- Création des voies d'accès et plateformes des éoliennes
- Construction des fondations
- Transport et montage des grues
- Acheminement des composants, montage et levage des éoliennes
- Construction du poste de livraison et réalisation des travaux de raccordement au réseau électrique
- Réalisation des tests et mise en service des éoliennes



Un projet participatif

Les projets éoliens sont avant tout des projets de territoire. Pour ABO Wind, la prise de participation dans un tel projet passe par le partage de l'information et le soutien des acteurs locaux, que ce soit pendant son développement, la construction et l'exploitation du parc réalisé.

Historiquement, ABO Wind a toujours eu à cœur de proposer aux territoires la possibilité d'une prise de participation financière des particuliers et leurs représentants.

Une opération de financement participatif, ou Crowdfunding, est envisagée pendant la construction du parc éolien de l'Algoux.

Cette opération pourrait concerner, à titre d'exemples, la location des grues de montage des éoliennes, la location du Blade Lifter pour l'acheminement des pales sur le site, ou la réalisation des infrastructures du raccordement.

Soutenir financièrement la construction du parc éolien est une opportunité pour les habitants et acteurs du territoire de s'impliquer dans le projet, et de bénéficier de retombées économiques via la perception des intérêts de leur placement.

La construction d'un parc éolien est un moment clé. Nous pensons qu'un lien étroit entre les équipes d'ABO Wind et les riverains pendant la construction du parc permet de mieux comprendre les tenants et aboutissants des différentes étapes et travaux.



Contacts

Responsable du projet

Elaria SADEK

Tél. : 04 81 09 97 01 / 07 85 76 91 71

elaria.sadek@abo-wind.fr


Directrice de la communication

Cristina Robin

Tél. : 05 34 31 13 43

cristina.robin@abo-wind.fr

 ABO Wind

 www.abo-wind.com/fr

Tournés vers le futur