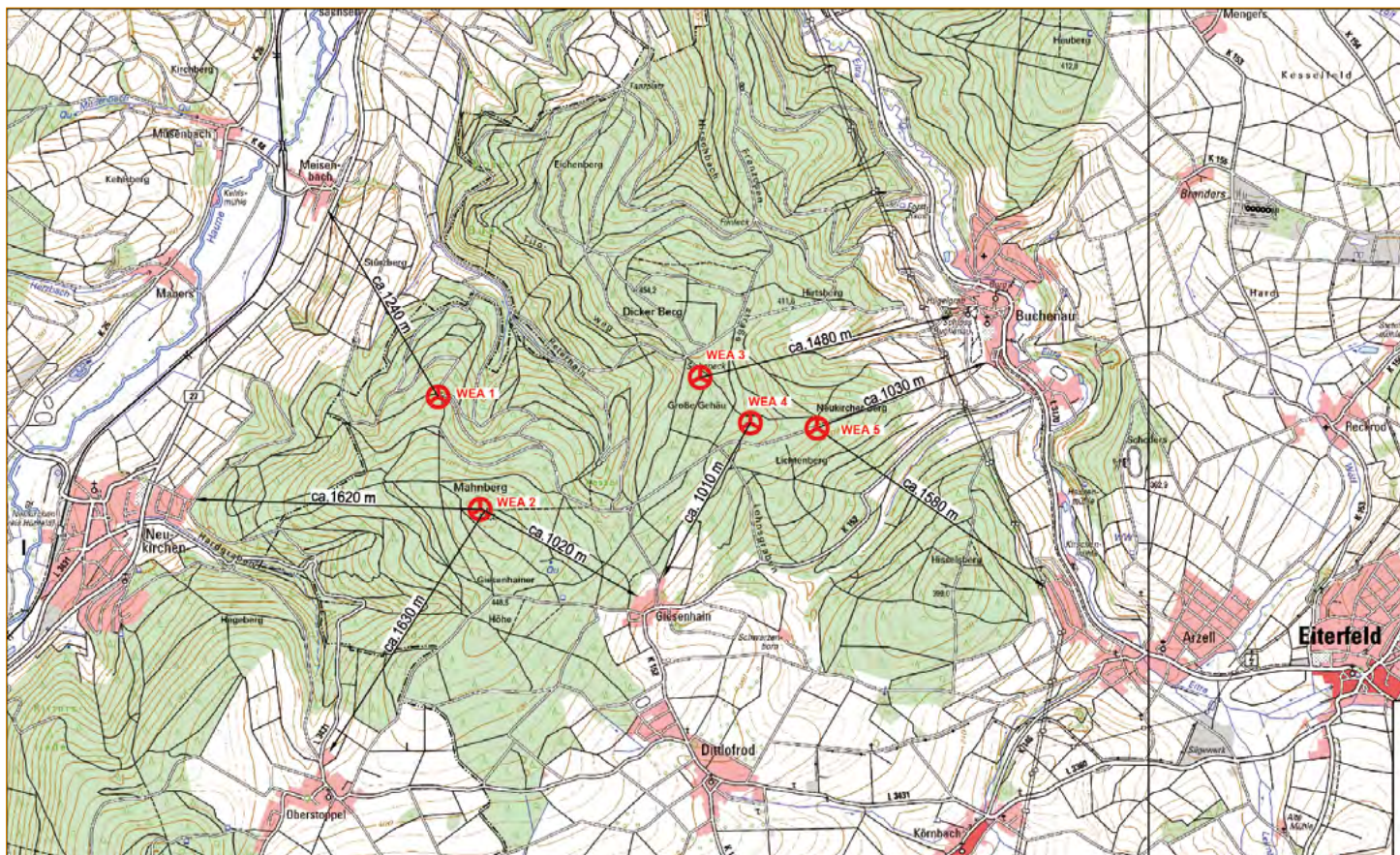


# Für Ihre Energie Windpark Eiterfeld-Buchenau



## Der Windpark



## Technische Informationen



### 5 x Vestas V126, je 3,45 MW

Nabenhöhe	137 m
Rotordurchmesser	126 m
Gesamthöhe	200 m

Nennleistung	je 3,45 MW
Gesamtleistung	17,25 MW

Stahlrohrturm	134,6 m
---------------	---------

Fundament	
Durchmesser	22,30 m
Grundfläche	390,6 m <sup>2</sup>
Stahlmenge	78,5 t
Betonmassen	684 m <sup>3</sup>

## Der Windpark im Bau



Die Bewehrung eines Fundaments wird vorbereitet. Auf dem Fundament wird der knapp 135 Meter hohe Stahlurm errichtet.



Der Beton wurde eingefüllt und der Boden anschließend wieder aufgeschüttet.



Der Stahlurm wird am Boden vormontiert und anschließend errichtet.



Der Anlagenhersteller Vestas hat die Turmteile angeliefert, auf der Baustelle werden sie für die Montage vorbereitet.



Der Kran hebt ein Turmteil auf den wachsenden Stahlurm. Dort wird es von den Monteuren aufgesetzt und verschraubt.



Die Nabe und das Maschinenhaus der Anlage. An die Nabe werden später nacheinander auf 137 Metern Höhe die drei Rotorblätter geschraubt.



Bei Offenland-Anlagen wird der Rotor oft am Boden zusammengesetzt, im Wald spart man mit der Einzelblattmontage dagegen Rodungsflächen ein.

### Trianel – Stadtwerke gestalten die Energiewende vor Ort

Die Trianel GmbH wurde 1999 mit dem Ziel gegründet, die Interessen von Stadtwerken und kommunalen Energieversorgern zu bündeln und deren Unabhängigkeit und Wettbewerbsfähigkeit im Energiemarkt zu stärken. Mit über 100 Gesellschaftern und Partnern aus dem kommunalen Bereich ist Trianel das führende Stadtwerke-Netzwerk in Deutschland und Europa. Zusammen versorgen die Trianel Gesellschafter über sechs Millionen Menschen in Deutschland, den Niederlanden, Österreich und der Schweiz.

#### Trianel Erneuerbare Energien

Mit der Tochtergesellschaft Trianel Erneuerbare Energien (TEE) treiben Stadtwerke und Kommunalversorger den Ausbau der erneuerbaren Energien voran. Ziel ist es, bis Ende 2018 ein Portfolio von mindestens 275 MW an Onshore-Windparks und PV-Freiflächenanlagen aufzubauen. Dazu werden Bestandsprojekte wie der Windpark Eiterfeld-Buchenau übernommen, aber auch völlig neue Standorte, sogenannte Weißflächen, entwickelt. An der TEE sind 38 Stadtwerke sowie die Trianel GmbH beteiligt. Das TEE-Portfolio umfasst bereits rund 130 MW an Photovoltaik- und Wind-Leistung in sieben Bundesländern.

Ihr Ansprechpartner:



Maik Hünefeld  
Tel.: (0241) 413 20 282  
m.huenefeld@trianel.com

Trianel GmbH  
Krefelder Str. 203  
52070 Aachen

[www.trianel.com](http://www.trianel.com)



### ABO Wind – Die Windkraft-Pioniere

ABO Wind plant und errichtet schlüsselfertige Windparks – so auch die Anlagen in Eiterfeld-Buchenau. Das Unternehmen zählt zu Deutschlands Windkraft-Pionieren. Aus Begeisterung für diese Technik und weil sie einen Beitrag zum Klimaschutz leisten möchten, gründeten Dr. Jochen Ahn und Matthias Bockholt 1996 das Unternehmen mit Stammsitz in Wiesbaden.

Aktuell ist ABO Wind mit rund 350 Mitarbeitern und Mitarbeiterinnen in sieben Ländern Europas sowie in Südamerika und im Iran tätig.

ABO Wind hat bereits knapp 580 Windkraftanlagen mit mehr als 1.200 Megawatt Leistung ans Netz gebracht.

#### Unsere Leistungen:

Planung · Netzeinspeisung · Finanzierung · Schlüsselfertiger Bau · Betriebsführung · Repowering · Beteiligungen  
Bürgerwindaktie ABO Invest

#### Projektentwicklung aus einer Hand

Vom Pachtvertrag über das Genehmigungsverfahren bis zur Inbetriebnahme: Unsere qualifizierten Projektleiter verantworten die Entwicklung der Windparks in allen Phasen.

Bürgermeister, Grundstückseigentümer, Planungsbehörden, Anwohner und Investoren können sich darauf verlassen, dass ihre Anliegen stets kompetent und zuverlässig bearbeitet werden.

Ihr Ansprechpartner für den Windpark Eiterfeld-Buchenau:



Michael Haag  
Tel.: (0611) 267 65-657  
michael.haag@abo-wind.de

ABO Wind AG  
Unter den Eichen 7  
65195 Wiesbaden

[www.abo-wind.de](http://www.abo-wind.de)

